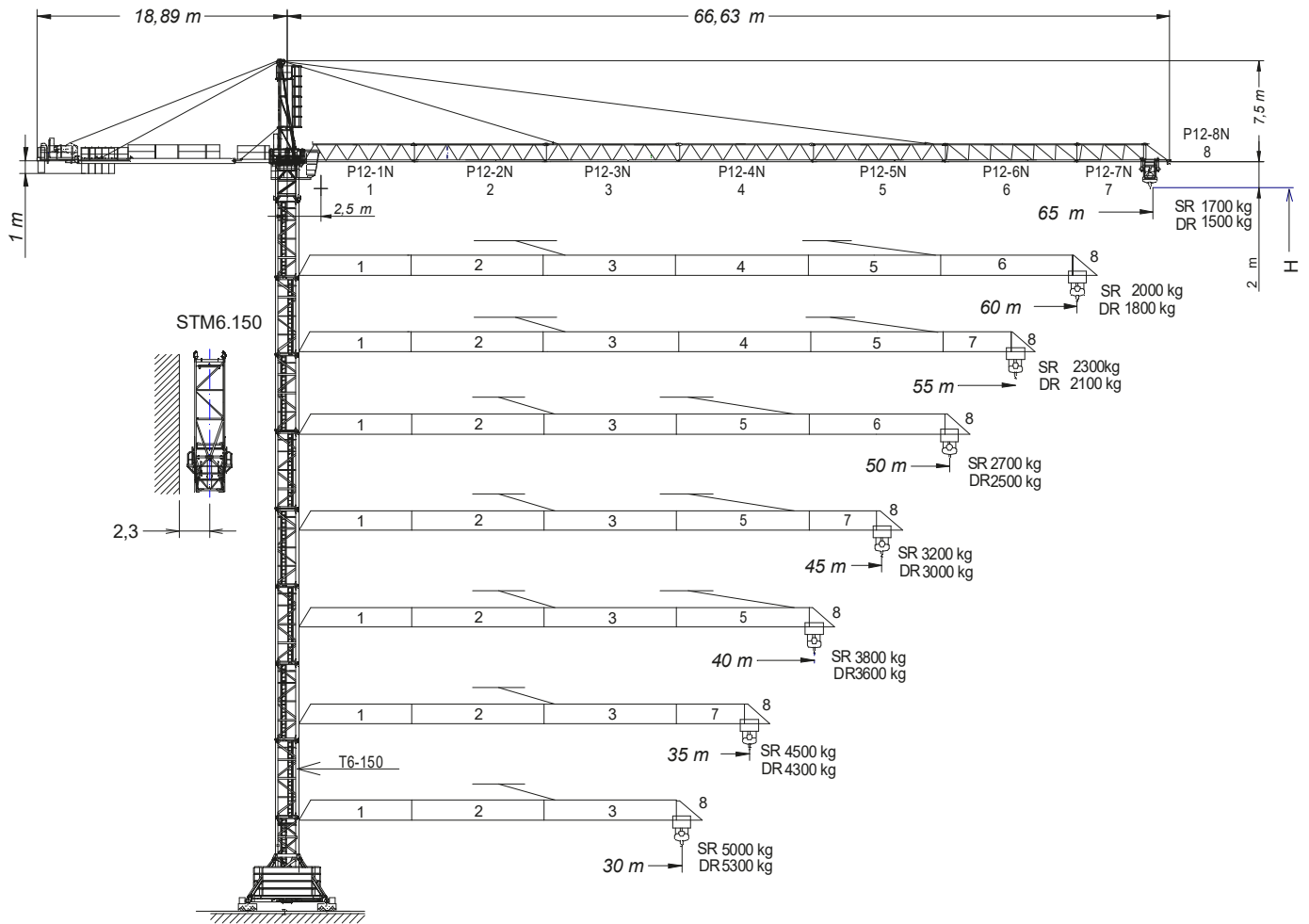


CE EN 14439
C25

UNE-EN-ISO 9001

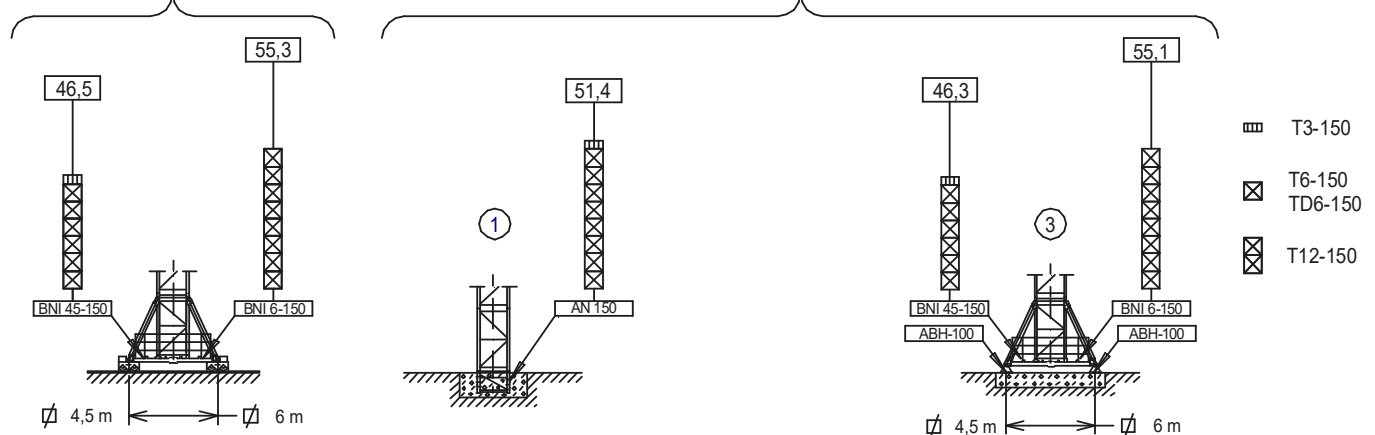


$H_{SR} =$ Altura máxima bajo gancho sin arriostrar (m).
 Maximum height under hook without fastening (m).
 Hauteur maximale sous crochet sans ancrage (m).
 Max. Hakenhöhe ohne Verstreben (m).
 Максимальная высота под крюком без крепления (m).
 أقصى ارتفاع تحت الخطاف دون ربط (m)

P12-1N	167.40.000	T3-150	161.32.000
P12-2N	167.41.000	T6-150	161.31.000
P12-3N	167.42.000	TD6-150	161.31.700
P12-4N	167.43.000	T12-150	161.31.500
P12-5N	167.44.000	AN 150	161.21.000
P12-6N	167.45.000	BNI 45-150	161.20.500
P12-7N	167.46.000	BNI 6-150	161.20.000
P12-8N	167.47.000	ABH 100	201.23.000

(H) TRASLACIÓN / TRAVELLING /
 TRASLATION / FORTBEWEGUNG / ПЕРЕМЕЩЕНИЕ / متحركة

(H) ESTACIONARIA / STATIONARY /
 STATIONAIRE / STATIONÄR / СТАЦИОНАРНОЕ СОСТОЯНИЕ / ثابتة



Fecha / Date: 11/10/2022

FEM 1005 - C25



Reservado el derecho a modificaciones sin previo aviso. Declinamos toda responsabilidad derivada de la información proporcionada / Subject to modification, without prior notice. This information is supplied without liability / L'entreprise se réserve le droit de procéder à des modifications sans préavis. Nous déclinons toute responsabilité quant aux informations fournies / Das Recht auf Änderungen ohne vorherige Ankündigung bleibt vorbehalten. Wir übernehmen keine Gewähr für die gemachten Angaben / Мы оставляем за собой право на внесение изменений без предварительного уведомления. Мы снимаем с себя любую ответственность в отношении предоставленной информации / حقوق التغيير محفوظة دون إشعار مسبق. دون أدنى مسؤولية عن المعلومات المقدمة

CARGAS / LOADS / CHARGES / LASTEN / НАГРУЗКИ / الأحمال **J160.10**

ST-SR (kg)		Cargas máximas / Maximum loads / Charges maximales / Höchstlasten / Максимальные нагрузки / أقصى حمولة SR-5.000 kg							
[m]	5.000 kg @ ... (m)	Alcance del gancho [m] / Hook reach [m] Portée du crochet (m) / Reichweite des Hakens (m) / Радиус действия крюка (m) / مدى الخطاف							
		30	35	40	45	50	55	60	65
65	27,2	4477	3740	3188	2758	2414	2133	1898	1700
60	28,3	4680	3914	3340	2893	2536	2244	2000	—
55	28,9	4783	4003	3418	2962	2598	2300	—	—
50	29,8	4953	4149	3545	3076	2700	—	—	—
45	30,7	5000	4309	3685	3200	—	—	—	—
40	31,5	5000	4440	3800	—	—	—	—	—
35	31,9	5000	4500	—	—	—	—	—	—
30	30,0	5000	—	—	—	—	—	—	—

ST - DR (kg)		Cargas máximas / Maximum loads / Charges maximales / Höchstlasten / Максимальные нагрузки / أقصى حمولة DR - 10.000 kg									
[m]	10.000 kg @ ... (m)	Alcance del gancho [m] / Hook reach [m] Portée du crochet (m) / Reichweite des Hakens (m) / Радиус действия крюка (m) / مدى الخطاف									
		20	25	30	35	40	45	50	55	60	65
65	14,1	6788	5260	4242	3514	2969	2544	2205	1927	1696	1500
60	14,7	7100	5510	4450	3693	3125	2683	2330	2041	1800	—
55	15,0	7263	5640	4558	3786	3206	2756	2395	2100	—	—
50	15,4	7525	5850	4733	3936	3338	2872	2500	—	—	—
45	16,0	7813	6080	4925	4100	3481	3000	—	—	—	—
40	16,4	8050	6270	5083	4236	3600	—	—	—	—	—
35	16,6	8163	6360	5158	4300	—	—	—	—	—	—
30	17,0	8375	6530	5300	—	—	—	—	—	—	—

CARACTERISTICAS DE MECANISMOS / MECHANISMS FEATURES **J160.10**

*opcional *optional *en option *optional *опция *اختياري		EC3350VF 24,3 kW		*EC6080VF 44,1 kW		OG1508VF 2x5,5 kW	TC460VF 3 kW	TG2020VF 2x7,3 kW	TH1506 11 kW
						0...0,8 r/min sl/min	5t 0...60 m/min 10t 0...30 m/min	0...20 m/min	1 m/min
						400V 50Hz	P_{TOTAL}(EC3350VF+ OG1508VF + TC460VF) = 38,3 kW P_{TOTAL}(EC6080VF+ OG1508VF + TC460VF) = 58,1 kW		
	H ≤ SR 324 m DR 162 m	H ≤ SR 534 m DR 267 m							
	844 m	1384 m							



Fecha / Date: 11/10/2022

FEM 1005 - C25

Reservado el derecho a modificaciones sin previo aviso. Declinamos toda responsabilidad derivada de la información proporcionada / Subject to modification, without prior notice. This information is supplied without liability / L'entreprise se réserve le droit de procéder à des modifications sans préavis. Nous déclinons toute responsabilité quant aux informations fournies / Das Recht auf Änderungen ohne vorherige Ankündigung bleibt vorbehalten. Wir übernehmen keine Gewähr für die gemachten Angaben / Мы оставляем за собой право на внесение изменений без предварительного уведомления. Мы снимаем с себя любую ответственность в отношении предоставленной информации / محفوظة دون إشعار مسبق، دون أدنى مسؤولية عن المعلومات المقدمة / حقوق التغيير محفوظة دون إشعار مسبق.

LISTA DE EMBARQUE / PACKING LIST / LISTE DE COLISAGE / KOLLI LISTE / СПИСОК ПОСТАВКИ / قائمة التحميل J160.10

DENOMINACIÓN / DENOMINATION / DÉSIGNATION / BEZEICHNUNG / НАЗВАНИЕ / اسم		L [m]	A [m]	H [m]	P / W [kg]
Torre inferior / Lower tower / Tour inférieure / Unterer Turm / Нижняя башня / البرج السفلي	TI-6-150				
Torre / Tower / Tour / Turm / Башня / برج	T6-150 TD6-150 T3-150 T12-150				
Torre asiento pista + base punta de torre + orientación / Slewing table + tower head base + slewing mechanism / Tour pivot + base du porte-flèche + mécanisme d'orientation / Turmsitz + Turmspitzenbasis + Ausrichtung / Сиденье площадки + основание верхней секции башни + поворотный механизм / برج وحدة الدوارن + قاعدة رأس البرج + آلية الدوران					
Punta de torre / Tower head / Porte-flèche / Turmspitze / верхняя секция башни / رأس البرج					
Conjunto asiento pista, punta de torre, orientación / Slewing table assembly + tower head + slewing / Groupe pivot + porte-flèche + mécanisme d'orientation / Gruppe Turmsitz + Turmspitzenbasis + Ausrichtung / Сиденье площадки + верхняя секция башни + поворотный механизм / مجموعة وحدة الدوارن + رأس البرج + آلية الدوران					
Tramo de pluma / Jib section / Tronçon de flèche / Auslegerabschnitt / Секция стрелы / أجزاء الذراع	P12-1N (1) P12-2N (2) P12-3N (3) P12-4N (4) P12-5N (5) P12-6N (6) P12-7N (7) P12-8N (8)				
Polipasto / Hook assembly / Palan / Flaschenzug / Полиспаст / ككرة	SR/DR				
Tirante sostén pluma / Jib support tie / Tirant de fleche / Haltestange / Ausleger / Растяжка поддержки стрелы / مشد دعامة الذراع	2x 2x 1x				
Carro / Trolley / Chariot / Laufkatze / Грузовая тележка / عربة	SR/DR				
Contrapluma con plataformas / Counterjib with platforms / Contre-flèche avec plateformes / Gegenausleger+Plattformen / Противовесная консоль с платформами / المنصة مع المقال / الذراع					
Prolongación contrapluma con plataforma / Counterjib extension with platform / Prolongement contre-flèche avec plateforme / Verlängerung gegenausleger mit platform / Удлинение противовесной консоли с платформой / امتداد الذراع المعاكس مع الممرات					
Plataforma y cabina / Platform and cabin / Plateforme et cabine / Plattform + Führerstand / Платформа и кабина / منصة وكابينة					
Soporte y elevación (sin cable) / Support and hoisting (without rope) / Support et levage (sans câble) / Abstützung und Hebewerk (ohne Seil) / دعم ورفع (بدون كابل) / (ادون كابل)					
Estructura torre de montaje / Jacking cage structure / Structure de tour de montage / Konstruktion des montageturms / Структура монтажной башни / هيكل / برج التركيب	TM6-150				

LASTRES INFERIORES / LOWER BALLASTS / LESTS INFÉRIEURS / UNTERER BALLAST / НИЖНИЙ БАЛЛАСТ / ثقّل J160.10

BNI 45-150	H (m)	20,1	31,8	40,7	46,5
	P (t)	48	60	72	96
BNI 6-150	H (m)	43,7	49,5		55,3
	P (t)	48	72		96

H: Altura bajo gancho / Height under hook / Hauteur maximale sous crochet / Höhe unter dem Haken / Высота под крюком / الارتفاع أسفل الخطاف /
 Para alturas intermedias tomar el lastre correspondiente a la altura superior / For intermediate heights take the ballast corresponding to the higher height / Pour les hauteurs intermédiaires, opter pour le lest correspondant à la hauteur immédiatement supérieure / Für Zwischenhöhen den entsprechenden Ballast auf für die höhere Höhe wählen / Для промежуточных высот возьмите балласт, соответствующий большей высоте / العائد للارتفاع الأعلى / استخدام الثقّل العائد للارتفاع الأعلى / للارتفاعات البينية يرجى استخدام الثقّل العائد للارتفاع الأعلى / للارتفاعات البينية يرجى استخدام الثقّل العائد للارتفاع الأعلى / للارتفاعات البينية يرجى استخدام الثقّل العائد للارتفاع الأعلى



Fecha / Date: 11/10/2022

FEM 1005 - C25

Reservado el derecho a modificaciones sin previo aviso. Declinamos toda responsabilidad derivada de la información proporcionada / Subject to modification, without prior notice. This information is supplied without liability / L'entreprise se réserve le droit de procéder à des modifications sans préavis. Nous déclinons toute responsabilité quant aux informations fournies / Das Recht auf Änderungen ohne vorherige Ankündigung bleibt vorbehalten. Wir übernehmen keine Gewähr für die gemachten Angaben / Мы оставляем за собой право на внесение изменений без предварительного уведомления. Мы снимаем с себя любую ответственность в отношении предоставленной информации / حقوق التغيير محفوظة دون إشعار مسبق. دون أدنى مسؤولية عن المعلومات المقدمة / حقوق التغيير محفوظة دون إشعار مسبق. دون أدنى مسؤولية عن المعلومات المقدمة

T	H							H	T			
1	7,6	T6-150	T3-150	161.32.000	4,7	1	2,91	5,82	T6-150	161.31.000	7,6	1
2	13,4		T6-150		10,6	2					13,4	2
3	19,2				16,4	3					19,2	3
4	25,1				22,2	4					25,1	4
5	30,9				28,0	5					30,9	5
6	36,7				33,8	6					36,7	6
7	42,5				39,6	7					42,5	7
8	48,4				45,5	8					48,4	8
9	52,3	TL20/TX-150	TL20/TX-150	161.36.000	49,4	9		3,93	TL20/TX-150	161.36.000	46,5	8
10	57,9	TL20-5,6	TL20-5,6	204.31.400	55,0	10		5,6	TL20-5,6	204.31.400	52,1	10
			TS20-5,6A	204.31.500	60,6	11		5,6	TS20-5,6A	204.31.500	57,7	11
			TS20-5,6	204.31.200	66,2	12		5,6	TS20-5,6	204.31.200	63,3	12
			TSR20-5,6A	206.31.300				5,6	TSR20-5,6A	206.31.300	68,9	13
			TSR20-5,6	206.31.000				5,6	TSR20-5,6	206.31.000	74,5	14
			AS 20						AS 20			
			ASD 20/24						ASD 20/24			
			ASR 20						ASR 20			
			ASRD 20/24						ASRD 20/24			

AL 20 153.21.800
ALD 20 160.21.250
AS 20 160.21.010
ASD 20/24 160.21.080
ASR 20 160.21.200
ASRD 20/24 156.21.000

T: Torre / Tower / Tour / Turm / Башни / أبراج
H: Altura / Height / Hauteur / Höhe / Высота / ارتفاع

Transporte
Transport / Transport / Transport
تصوير / نقل

H=51,4 + AN150

7x

8x HIGH CUBE 40'

$h_{max} = T6-150T + 6 \times T6-150 + T3-150$

h (m)	45,6
D (m)	14,7 - 21
P (KN)	774 674
Rmax (KN)	128 330

T6-150T = 161.32.500

H < 250m

Trepado interno / Internal climbing / Télescopage intérieur
Inneres klettersystem / Внутренняя лестница / التسلق الداخلي

- ⚠ Viento fuera de servicio / Out of service wind / Vitesse du vent hors service / Wind außer betrieb / Ветровая нагрузка в покое / الريح خارج الخدمة
- 📄 Consultar / Consult / Nous consulter / Anfragen / Консультируйтесь / الرجوع إلى
- ▶ En servicio / In service / En service / In betrieb / В работе / في الخدمة
- Fuera de servicio / Out of service / Hors service / Außer betrieb / В покое / خارج الخدمة



Ctra./Rd. Madrid - Irún Km. 415 - 20.213 IDIAZABAL [Gipuzkoa] ESPAÑA / SPAIN
P.O. Box, 23 - 20.200 BEASAIN - E-mail: jaso@jaso.com
Tel. +34 943 - 18 70 00 • Fax. +34 943 - 18 70 20
www.jaso.com

Fecha / Date: 11/10/2022

FEM 1005 - C25

DELEGACION / DEALER

Reservado el derecho a modificaciones sin previo aviso. Declinamos toda responsabilidad derivada de la información proporcionada / Subject to modification, without prior notice.
This information is supplied without liability / L'entreprise se réserve le droit de procéder à des modifications sans préavis. Nous déclinons toute responsabilité quant aux informations fournies / Das Recht auf Änderungen ohne vorherige Ankündigung bleibt vorbehalten. Wir übernehmen keine Gewähr für die gemachten Angaben / Мы оставляем за собой право на внесение изменений без предварительного уведомления. Мы снимаем с себя любую ответственность в отношении предоставленной информации

حقوق التغيير محفوظة دون إشعار مسبق. دون أدنى مسؤولية عن المعلومات المقدمة