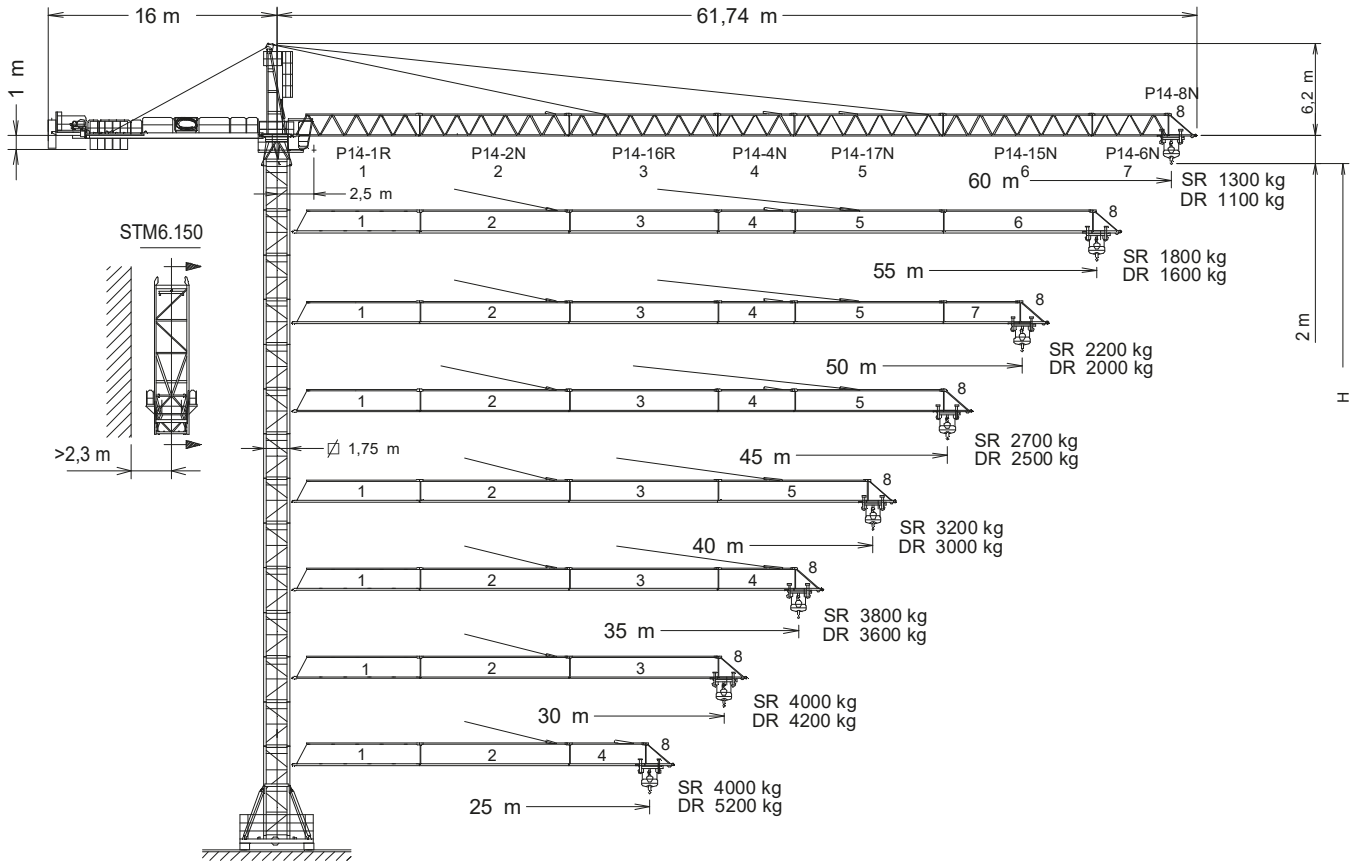




EN 14439
C25

UNE-EN-ISO 9001

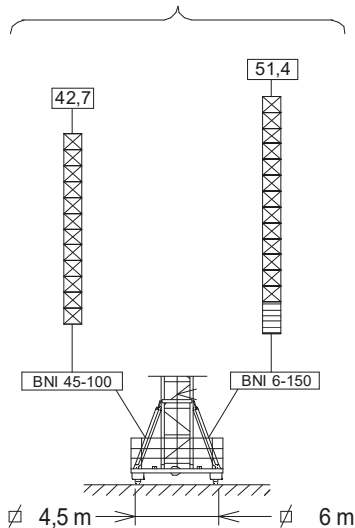


H =
 Altura máxima bajo gancho sin arriostrar (m).
 Maximum height under hook without fastening (m).
 Hauteur maximale sous crochet sans ancrage (m).
 Max. Hakenhöhe ohne Verstreben (m).
 Максимальная высота под крюком без крепления (m).
 أقصى ارتفاع تحت الخطاف دون ربط (m)

T3-90	133.32.000	ABH 100	201.23.000
T6-90	133.31.000	P14-1R	145.40.500
T6-150	161.31.000	P14-2N	145.41.500
T6-150A	161.31.300	P14-16R	145.42.800
AN 90	133.21.000	P14-4N	145.43.000
AN 150	161.21.000	P14-17N	145.44.500
BNI 45-100	145.20.500	P14-15N	145.45.500
BNI 6-150	161.20.700	P14-6N	145.45.000
		P14-8N	145.47.500

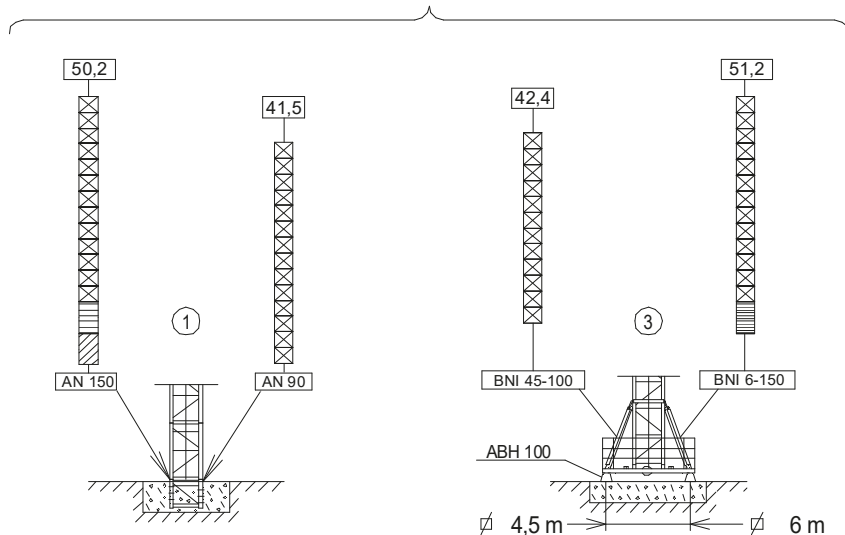
(H) TRASLACIÓN / TRAVELLING

TRASLATION / FORTBEWEGUNG / ПЕРЕМЕЩЕНИЕ / حركه



(H) ESTACIONARIA / STATIONARY

STATIONAIRE / STATIONÄR / СТАЦИОНАРНОЕ СОСТОЯНИЕ / ثابتة



Fecha / Date: 11/10/2022

FEM 1005 - C25



Reservado el derecho a modificaciones sin previo aviso. Declinamos toda responsabilidad derivada de la información proporcionada / Subject to modification, without prior notice. This information is supplied without liability / L'entreprise se réserve le droit de procéder à des modifications sans préavis. Nous déclinons toute responsabilité quant aux informations fournies / Das Recht auf Änderungen ohne vorherige Ankündigung bleibt vorbehalten. Wir übernehmen keine Gewähr für die gemachten Angaben / Мы оставляем за собой право на внесение изменений без предварительного уведомления. Мы снимаем с себя любую ответственность в отношении предоставленной информации / حقوق التغيير محفوظة دون إشعار مسبق. دون أدنى مسؤولية عن المعلومات المقدمة.

Cargas máximas / Maximum loads / Charges maximales / Höchstlasten / Максимальные нагрузки / أقصى حمولة		SR-4.000 kg							
ST-SR (kg)		Alcance del gancho [m] / Hook reach [m] Portée du crochet (m) / Reichweite des Hakens (m) / Радиус действия крюка (m) / مدى الخطاف							
[m]	4000 kg @ ... (m)	25	30	35	40	45	50	55	60
60	25,5	4000	3290	2720	2295	1960	1695	1480	1300
55	29,2	4000	3875	3220	2730	2350	2045	1800	—
50	30,8	4000	4000	3435	2920	2520	2200	—	—
45	32,5	4000	4000	3665	3120	2700	—	—	—
40	33,2	4000	4000	3755	3200	—	—	—	—
35	33,5	4000	4000	3800	—	—	—	—	—
30	30,0	4000	4000	—	—	—	—	—	—
25	25,0	4000	—	—	—	—	—	—	—

Cargas máximas / Maximum loads / Charges maximales / Höchstlasten / Максимальные нагрузки / أقصى حمولة		DR - 8.000 kg									
ST-DR (kg)		Alcance del gancho [m] / Hook reach [m] Portée du crochet (m) / Reichweite des Hakens (m) / Радиус действия крюка (m) / مدى الخطاف									
[m]	8000 kg @ ... (m)	15	20	25	30	35	40	45	50	55	60
60	13,7	7225	5180	3955	3140	2555	2120	1780	1505	1285	1100
55	15,6	8000	6045	4650	3715	3050	2550	2165	1850	1600	—
50	16,4	8000	6410	4940	3960	3260	2735	2325	2000	—	—
45	17,3	8000	6800	5250	4220	3480	2930	2500	—	—	—
40	17,6	8000	6940	5365	4310	3560	3000	—	—	—	—
35	17,8	8000	7005	5415	4355	3600	—	—	—	—	—
30	17,3	8000	6770	5225	4200	—	—	—	—	—	—
25	17,2	8000	6735	5200	—	—	—	—	—	—	—

CARACTERISTICAS DE MECANISMOS / MECHANISMS FEATURES

CARACTÉRISTIQUES DES MÉCANISMES / MERKMALE DER MECHANISMEN / ХАРАКТЕРИСТИКИ МЕХАНИЗМОВ / الخصائص الآلية

*opcional *optional *en option *optional *опция *اختياري						
	EC3360VF 24,3 kW	*EC60100VF 44,1 kW	OG1508VF 2x5,5 kW	TC465VF 3 kW	TG1125VF 2x4 kW	TH1210 9,2 kW
			0...0,8 r/min sl/min	0...15 15...32 32...65 m/min	0...25 m/min	1 m/min
			 400V 50Hz	P_{TOTAL}(EC3360VF+ OG1508VF + TC465VF) = 38,3 kW P_{TOTAL}(EC60100VF+ OG1508VF + TC465VF) = 58,1 kW		
	$H \leq \begin{matrix} SR & 322 \text{ m} \\ DR & 161 \text{ m} \end{matrix}$	$H \leq \begin{matrix} SR & 534 \text{ m} \\ DR & 267 \text{ m} \end{matrix}$				H
	844 m	1384 m				

Fecha / Date: 11/10/2022

FEM 1005 - C25

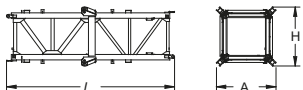
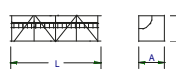
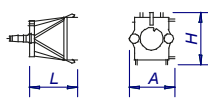
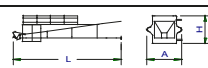
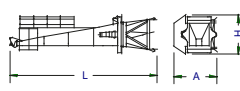


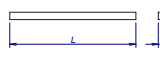
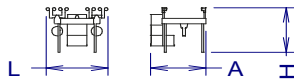
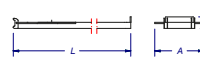
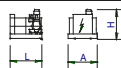
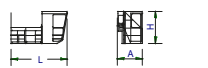
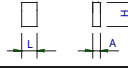
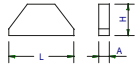
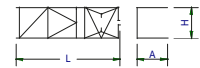


Reservado el derecho a modificaciones sin previo aviso. Declinamos toda responsabilidad derivada de la información proporcionada / Subject to modification, without prior notice. This information is supplied without liability / L'entreprise se réserve le droit de procéder à des modifications sans préavis. Nous déclinons toute responsabilité quant aux informations fournies / Das Recht auf Änderungen ohne vorherige Ankündigung bleibt vorbehalten. Wir übernehmen keine Gewähr für die gemachten Angaben / Мы оставляем за собой право на внесение изменений без предварительного уведомления. Мы снимаем с себя любую ответственность в отношении предоставленной информации / حقوق التغيير محفوظة دون إشعار مسبق. دون أدنى مسؤولية عن المعلومات المقدمة

LISTA DE EMBARQUE / PACKING LIST /

J115.8

LISTE DE COLISAGE / KOLLI LISTE / СПИСОК ПОСТАВКИ / قائمة التحميل

DENOMINACIÓN / DENOMINATION / DÉSIGNATION / BEZEICHNUNG / НАЗВАНИЕ / اسم		L [m]	A [m]	H [m]	P / W [kg]	
Torre inferior / Lower tower Tour inférieure / Unterer Turm Нижняя башня / البرج السفلي	T16-90 T16-150		6,146 6,175	2,085 2,190	2,085 2,190	2500 3535
Torre / Tower Tour / Turm / Башня / برج	T3-90 T6-90 T6-150A T6-150		3,190 6,140 6,175 6,175	1,818 1,818 1,870 1,870	1,818 1,818 1,870 1,870	1200 2250 2760 2760
Torre asiento pista + base punta de torre + orientación Slewing table + tower head base + slewing mechanism Tour pivot + base du porte-flèche + mécanisme d'orientation Turmsitz + Turmspitzenbasis + Ausrichtung Сиденье площадки + основание верхней секции башни + поворотный механизм رج وحدة الدوران + قاعدة رأس البرج + آلية الدوران			3,390	2,060	2,150	3700
Punta de torre / Tower head Porte-flèche / Turmspitze / верхняя секция башни / رأس البرج			6,090	1,915	1,930	1700
Conjunto asiento pista, punta de torre, orientación y elevación Slewing table assembly, tower head, slewing and hoisting mechanism Groupe pivot + porte-flèche + mécanisme d'orientation + de levage Gruppe Turmsitz + Turmspitze + Ausrichtung + Hebewerk Сиденье площадки + верхняя секция башни + поворотный механизм + подъемный механизм مجموعة وحدة الدوران + رأس البرج + آلية الدوران + آلية الرفع			8,370	2,615	2,720	5400
Tramo de pluma Jib section Tronçon de flèche Auslegerabschnitt Секция стрелы أجزاء الذراع	P14-1R (1) P14-2N (2) P14-16R (3) P14-4N (4) P14-17N (5) P14-15N (6) P14-6N (7) P14-8N (8)		8,665 10,160 10,160 5,270 10,160 10,160 5,270 2,095	1,366 1,226 1,226 1,226 1,226 1,226 1,226 1,366	1,698 1,630 1,630 1,630 1,630 1,550 1,545 1,740	1030 1150 1140 495 695 695 323 195
Polipasto / Hook assembly / Palan / Flaschenzug / Полуснаст / كرة	SR/DR		1,420	0,500	1,000	400
Tirante sostén pluma / Jib support tie Tirant de fleche / Haltestange Ausleger Растяжка поддержки стрелы مشد دعامة الذراع	Largo / Long Corto / Short		5,30 4,90	0,70 0,445	1,750 1,750	650 450
Carro / Trolley / Chariot / Laufkatze / Грузовая тележка / عربة	SR/DR		2,005	1,665	1,525	390
Contrapluma con plataformas / Counterjib with platforms Contre-flèche avec plateformes / Gegenausleger+Plattformen الذراع المقآال مع المنصة / Противовесная консоль с платформами			11,950	1,490	0,709	2495
Soporte y elevación / Support and hoisting Support et levage / Abstützung + Hebewerk / Опора и подъем / دعم ورفع	EC3360VF EC60100VF		2,655 2,655	2,315 2,315	1,750 1,750	2160 2625
Plataforma y cabina / Platform and cabin / Plateforme et cabine Plattform + Führerstand / Платформа и кабина / منصة وكابينة			3,760	2,050	2,400	1280
Contrapeso / Counterweight / Contrepoids Gegengewicht / Противовес / اوزان معاكسة	Grande / Big / Grand / Groß / Большой / كبير Pequeño / Small / Petit / Klein / Малый / صغير		1,080 1,080	0,500 0,500	2,025 1,305	2360 1500
Lastre / Ballast / Lest / Ballast / Балласт / ثقل			3,800	0,580	1,500	6000
Estructura torre de montaje / Jacking cage structure Structure de tour de montage / Konstruktion des montageturms / Структура монтажной башни	TM 6-150		10,320	2,420	2,310	3500

LASTRES INFERIORES / LOWER BALLASTS / LESTS INFÉRIEURS / UNTERER BALLAST / НИЖНИЙ БАЛЛАСТ / ثقل

J115.8

BNI 45-100	H (m)	19,2	31	36,9	42,7
	P (t)	36	48	60	72
BNI 6-150	H (m)	25	36,8	42,7	51,4
	P (t)	36	48	60	96

H: Altura bajo gancho / Height under hook / Hauteur maximale sous crochet / Höhe unter dem Haken / Высота под крюком / الإرتفاع أسفل الخطاف
 Para alturas intermedias tomar el lastre correspondiente a la altura superior / For intermediate heights take the ballast corresponding to the higher height / Pour les hauteurs intermédiaires, opter pour le lest correspondant à la hauteur immédiatement supérieure / Für Zwischenhöhen den entsprechenden Ballast auf für die höhere Höhe wählen / Для промежуточных высот возьмите балласт, соответствующий большей высоте / للإرتفاعات البينية يرجى استخدام الثقل العائد للإرتفاع الأعلى /



Fecha / Date: 11/10/2022



FEM 1005 - C25

Reservado el derecho a modificaciones sin previo aviso. Declinamos toda responsabilidad derivada de la información proporcionada / Subject to modification, without prior notice. This information is supplied without liability / L'entreprise se réserve le droit de procéder à des modifications sans préavis. Nous déclinons toute responsabilité quant aux informations fournies / Das Recht auf Änderungen ohne vorherige Ankündigung bleibt vorbehalten. Wir übernehmen keine Gewähr für die gemachten Angaben / Мы оставляем за собой право на внесение изменений без предварительного уведомления. Мы снимаем с себя любую ответственность в отношении предоставленной информации / الحقوق التغيير محفوظة دون إشعار مسبق. دون أدنى مسؤولية عن المعلومات المقدمة /

T	H								T	H			
1	3,1		T 3-90		T 3-90	2,95	1	3,1		T 3-90	133.32.000	1	3,1
2	6,1					↑	2	6,1				2	6,1
3	9						3	9				3	9
4	12						4	12				4	12
5	14,9						5	14,9				5	14,9
6	17,9						6	17,9				6	17,9
7	20,8						7	20,8				7	20,8
8	23,8						8	23,8				8	23,8
9	26,7						9	26,7				9	26,7
10	29,7						10	29,7				10	29,7
11	32,6						11	32,6				11	32,6
12	35,6						12	35,6				12	35,6
13	38,5						13	38,5				13	38,5
14	44,4		T6-150A		T6-150A	5,82	14	44,3		T6-150A	161.31.300	14	44,3
15	50,2		T6-150 161.31.000		TL20/TX150	3,93	15	48,3		TL20/TX150 161.36.000		15	48,3
16	54,1		AN 150 TL20/TX150		TL20-5,6	5,6	16	53,9		TL20-5,6 204.31.400		16	53,9
17	59,7		AL20 TL20-5,6		TS20-5,6A	5,6	17	59,5		TS20-5,6A 204.31.500		17	59,5
					TS20-5,6	5,6	18	65,1		TS20-5,6 204.31.200		18	65,1
						5,6	19	70,7		TSR20-5,6A 206.31.300		19	70,7
										ASR20-5,6 206.31.000		20	76,3

AN 90 133.21.000
AND 90 133.21.800
AN 150 161.21.000
AND 150 161.21.050
AL 20 153.21.800
ALD 20 160.21.250
AS 20 160.21.010
ASD 20/24 160.21.080
ASR 20 160.21.200
ASRD 20/24 156.21.000

T: Torre / Tower / Tour / Turm / Башни / أبراج
H: Altura / Height / Hauteur / Höhe / Высота / ارتفاع

Otras configuraciones de torre / Other tower configuration
Autres configurations / Andere turmkonfigurationen / Прочие конфигурации / مكونات أخرى

Transporte / Transport
Transport / Transport
تقريب / نقل

H=42,7; + BNI 45 100

6x

7x HIGH CUBE 40'

TREPADO | CLIMBING / TÉLESCOPAGE / KLETTERSYSTEM / ЛЕСТНИЦА | التسليق J115.8

h_{max}: T6-90T + 11xT3-90

h (m)	39,1
D (m)	15,8 - 20
P (KN)	635 595
Rmax (KN)	99 200

T6-90T = 139.32.700

H < 250 m

Trepado interno / Internal climbing
Télescopage intérieur / Inneres klettersystem / Внутренняя лестница / التسليق الداخلي

- 🚫 Viento fuera de servicio / Out of service wind / Vitesse du vent hors service / Wind außer betrieb / Ветровая нагрузка в покое / الريح خارج الخدمة
- 📄 Consultar / Consult / Nous consulter / Anfragen / Консультируйтесь / الرجوع إلى
- ▶ En servicio / In service / En service / In betrieb / В работе / في الخدمة
- Fuera de servicio / Out of service / Hors service / Außer betrieb / В покое / خارج الخدمة



Ctra./Rd. Madrid - Irún Km. 415 - 20.213 IDIAZABAL [Gipuzkoa] ESPAÑA / SPAIN
P.O. Box, 23 - 20.200 BEASAIN - E-mail: jaso@jaso.com
Tel. +34 943 - 18 70 00 • Fax. +34 943 - 18 70 20
www.jaso.com

Fecha / Date: 11/10/2022

🚫 FEM 1005 - C25

DELEGACION / DEALER

Reservado el derecho a modificaciones sin previo aviso. Declinamos toda responsabilidad derivada de la información proporcionada / Subject to modification, without prior notice.
This information is supplied without liability / L'entreprise se réserve le droit de procéder à des modifications sans préavis. Nous déclinons toute responsabilité quant aux informations fournies / Das Recht auf Änderungen ohne vorherige Ankündigung bleibt vorbehalten. Wir übernehmen keine Gewähr für die gemachten Angaben / Мы оставляем за собой право на внесение изменений без предварительного уведомления. Мы снимаем с себя любую ответственность в отношении предоставленной информации

حقوق التغيير محفوظة دون إشعار مسبق. دون أدنى مسؤولية عن المعلومات المقدمة