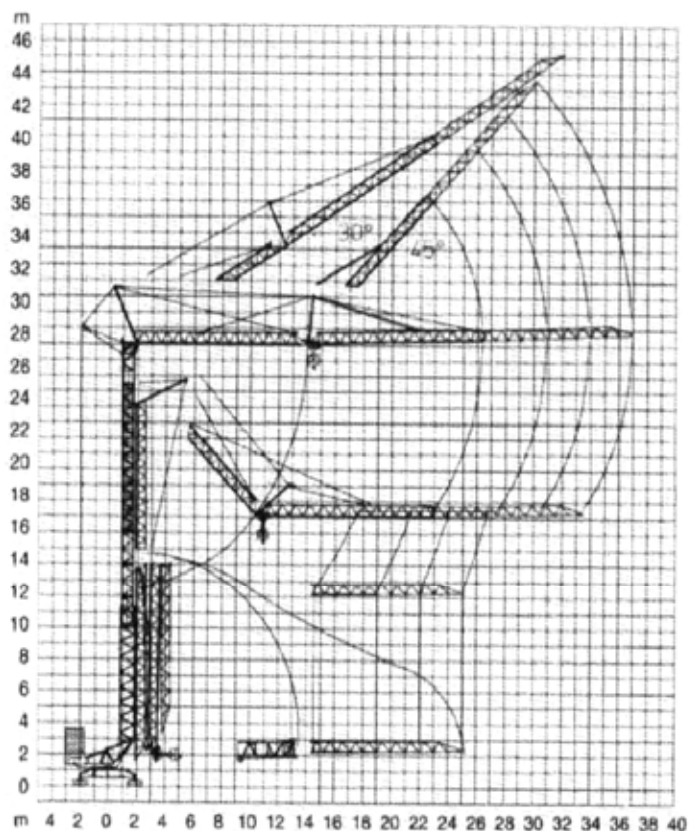


Waga:

Balast centralny	1400 kg	Waga konstrukcji	10160 kg przy max. HH 26 m; + 900 kg)
Waga balastu	r = 3.0 m	19960 kg	
Waga balastu	r = 2.5 m	23670 kg	

Montaż - diagram potrzebnego miejsca


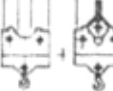


Wymiary i wagi:

ilość

				L (m)	B (m)	H (m)	kg
Wstawka wieży (element)	3			2,10	0,85	0,88	350
Element wysięgnika 25,5m - 30,0m	1			4,70	0,80	0,70	175
Element wysięgnika 30,0m - 33,0m	1			3,10	0,80	0,70	100
Element wysięgnika 33,0m - 36,0m	1			3,10	0,80	0,70	70
Transport drogowy , front osi Tra 50 KW 1	1			3,10	1,42	0,98	465
Transport drogowy , front osi Tra 100 KY 1	1			3,00	1,13	0,97	660
Transport drogowy , tył osi Tra 120 Gy 1	1			1,90	2,50	1,05	1150
Transport drogowy Tra 200 GZ 3	1			3,10	2,50	1,10	2600
Skrzynka z elementami i kablami	1			1,00	0,80	1,00	450

Tabela udźwigu:

Wysięgnik (m)	max. kg (m/kg)		m/kg																							
			16,0	17,0	18,0	19,0	20,0	21,0	22,0	23,0	24,0	25,0	25,5	26,0	27,0	28,0	29,0	30,0	31,0	32,0	33,0	34,0	35,0	36,0		
36,0	3,3 - 16,7 2075		2075	2040	1900	1780	1670	1570	1490	1410	1330	1270	1250	1210	1150	1100	1050	1010	970	930	890	860	830	800		
33,0	3,3 - 18,2 2075		2075	2075	2075	1970	1850	1740	1650	1560	1480	1410	1375	1340	1280	1230	1170	1130	1080	1040	1000					
30,0	3,3 - 19,7 2075		2075	2075	2075	2040	1930	1820	1730	1640	1560	1520	1480	1420	1360	1300	1250									
25,5	3,3 - 20,5 2075		2075	2075	2075	2075	2020	1910	1810	1720	1640	1600														
(m)	max. kg (m/kg)		m/kg																							
			10,0	11,0	12,0	13,0	14,0	16,0	18,0	20,0	22,0	24,0	25,5	26,0	27,0	28,0	29,0	30,0	31,0	32,0	33,0	34,0	35,0	36,0		
36,0	3,3 - 9,8 4000	- 16,7 2000	3890	3430	3070	2770	2520	2120	1830	1600	1410	1260	1175	1130	1080	1030	980	930	890	860	820	790	750	725		
33,0	3,3 - 10,5 4000	- 18,2 2000	4000	3790	3390	3060	2790	2350	2030	1780	1570	1410	1300	1270	1210	1150	1100	1050	1010	980	925					
30,0	3,3 - 11,3 4000	- 19,7 2000	4000	4000	3730	3370	3070	2600	2240	1970	1750	1560	1450	1410	1350	1280	1230	1175								
25,5	3,3 - 11,8 4000	- 20,5 2000	4000	4000	3910	3540	3220	2730	2360	2070	1840	1650	1525													


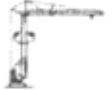

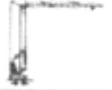

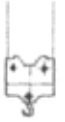
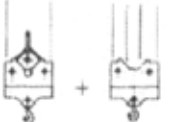
(m)	max. kg (m/kg)		podnoszenie 30 stopni (m/kg)																							
			14,0	15,0	16,0	17,0	18,0	19,0	20,0	21,0	22,3	23,0	24,0	25,0	26,2	27,0	28,0	28,8	30,0	31,0	31,4					
36,0	3,1 - 14,7 2075		2075	2030	1875	1740	1620	1510	1420	1340	1240	1190	1130	1070	1010	970	930	895	850	810	800					
33,0	3,1 - 16,0 2075		2075	2075	2075	1925	1790	1680	1570	1480	1380	1330	1260	1190	1130	1080	1040	1000								
30,0	3,1 - 17,3 2075		2075	2075	2075	2075	1980	1850	1740	1640	1520	1470	1390	1320	1250											
25,5	3,1 - 18,0 2075		2075	2075	2075	2075	2075	1940	1830	1720	1600															

Tabela szybkości:

	U/min 0-1,0 sl./min tr./min	2,2 kW
	20,0 / 40,0 m/min	1,3 / 2,3 kW
	25,0 m/min	2 x 1,3 kW
	0-45° ca. 30 sec.	4,0 kW

wciągarka	moc	kg	m/min
11,0 kW 	1	2075	6,0
	2	2075	25,0
	3	1000	50,0
11,0 kW 	1	2000 4000	6,0 3,0
	2	2000 4000	25,0 12,5
	3	1000 2000	50,0 25,0

przekrój poprzeczny kabla
380V do 63,0m 4x10mm²

Napięcie prądu elektrycznego - 380 V

Częstotliwość 50Hz

Całkowita moc - 18,1 kW/22,6 kVA